

# Зерноуборочный комбайн GS200



# Сочетание экономичности и простоты GS200

## Удобная кабина



Одноместная кабина GS200 – это комфортные условия работы оператора, а также наличие таких функций как:

- система отопления и кондиционирования воздуха;
- звуковая и вибрационная изоляция, мягкое сиденье;
- системы контроля оборотов молотильного барабана, вентилятора очистки, работы двигателя и движения комбайна.

Управление зерноуборочным комбайном GS200 интуитивно понятно благодаря логично сгруппированным рабочим органам. Рулевая колонка вместе с рулевым колесом регулируется по углу наклона. Простое управление комбайном обеспечивает необходимый уровень производительности.

## Просто – эффективно

Несмотря на свою простоту и размеры, наклонная камера комбайна GS200 по надёжности и гибкости не уступает более производительным комбайнам GOMSELMASH.

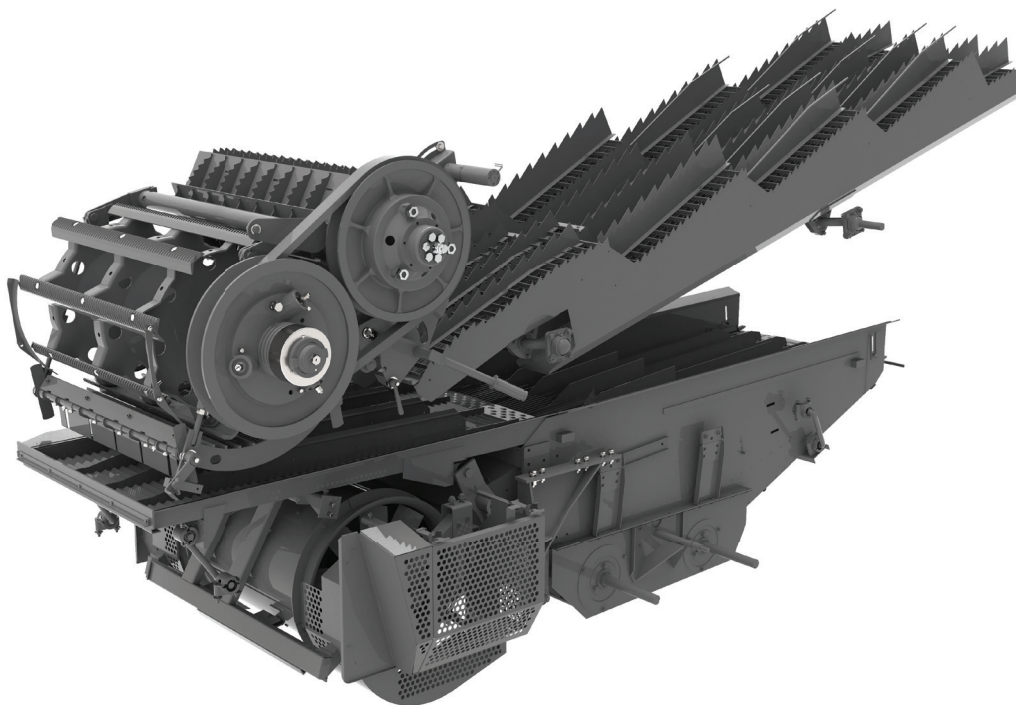
Однопланчатый транспортёр с двумя высококачественными конструкционными цепями настолько прост, настолько и универсален. Он идеально выполняет свои функции как на зерновых колосовых культурах, так и на уборке кукурузы на зерно.

Для упрощения процесса уборки в комбайне предусмотрена продольная система копирования, управление выдвиганием-опусканием мотовила с рабочего места оператора.



## Классические обмолот и сепарация

Проверенная временем классическая система обмолота и сепарации DRUM-FLOW с одним молотильным барабаном, битером и клавишным соломотрясом делают GS200 наиболее эффективным выбором для работы на полях с низкой и средней урожайностью.



Такая схема, кроме завидной технологической надёжности, обеспечивает универсальность применения и простоту обслуживания. Трение, создаваемое барабаном в 600 мм, мягко и эффективно выделяет зерно даже из высокосоломистых культур.

Система DRUM-FLOW в полной мере демонстрирует свою производительность при работе на сложных хлебах (высокая соломистость, засорённость, влажность).

Зерноуборочный комбайн GOMSELMASH GS200 – сочетание экономичности и простоты. Бюджетная и эффективная уборка зерновых культур на небольших по размеру посевных площадях – именно этим GS200 дополняет линейку экономичных зерноуборочных комбайнов GOMSELMASH.

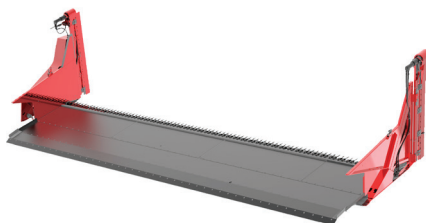
Наиболее оптимальные результаты данный комбайн демонстрирует на полях со средней урожайностью 10-25 ц/га. Манёвренность, компактность, небольшая масса комбайна позволяют применять его на полях со сложными контурами, например, на мелкогористой местности.



### Универсальность при работе на различных культурах



Жатки для уборки зерновых культур BARST



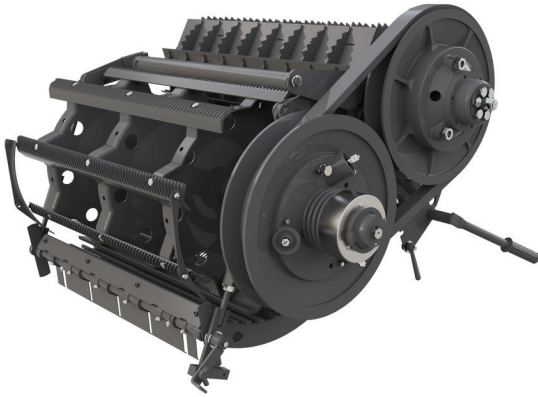
Приспособление для уборки рапса



Жатка для уборки кукурузы на зерно STORK



## Большой барабан – эффективный и бережный вымолот



Если Вы работаете на уборке легко травмируемых культур, таких как кукуруза, подсолнечник и др., на комбайн GS200 предусмотрена установка понижающего редуктора. Так достигается щадящий вымолот с минимальным повреждением зерна.

После обмолота солома с незначительной частью свободного зерна поступают на шестилопастной отбойный битер диаметром 395 мм с частотой вращения 960 об/мин. Особая конструкция зазубренных делителей битера обеспечивает не только уверенную подачу солоистой массы, но и создаёт эффект вспушивания, что повышает эффективность сепарации даже сложных хлебов.

Для максимально эффективного вымолота хлебной массы и повышения производительности в системе соломотряса установлен возврат необмолоченных колосьев на молотильный барабан.

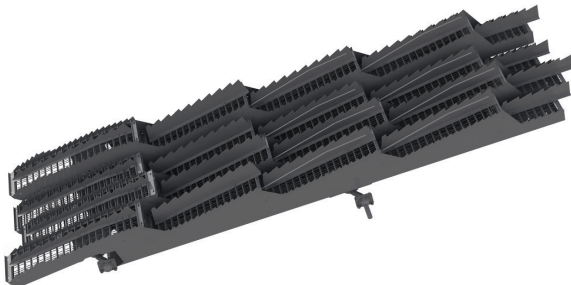
Наличие в комбайне относительно небольшого количества деталей позволяет Вам уменьшать время технического обслуживания и повышает его ремонтпригодность без снижения качества технологического процесса.

Оптимальный перепад высот ступеней, интенсивное встречное движение клавиш соломотряса гарантируют Вам максимально полную сепарацию остаточного зерна.



Четырёхкаскадная система очистки с площадью решёт 2,6 м<sup>2</sup> – оптимальное решение для поддержания стабильной работы комбайна малого класса.

В системе очистки используется двухсекционный вентилятор с профилированными лопастями изогнутой формы, что обеспечивает равномерное распределение воздушного потока и качественную продувку решёт. Частота вращения вентилятора регулируется из кабины.



## Бережная выгрузка за оптимальное время



Объём бункера в 2 000 литров идеально подходит для малых и средних сельхозорганизаций с урожайностью полей 10-25 ц/га. Бережная выгрузка и обмолот дают возможность осуществлять уборку культур на семена, тем самым расширяя спектр возможностей комбайна.

Помимо укладки в валок неизмельченную массу можно собирать в копны. Это позволит сделать опциональная установка копнителя.

Комбайн идеально подойдёт, если Вы работаете в климатических условиях со значительными суточными и сезонными колебаниями температуры воздуха, малым количеством осадков, сухостью воздуха и малой облачностью. За рабочий день GS200 производит уборку полей площадью 15-20 га и намолачивает 40-50 тонн зерна.

Увеличенный клиренс в 400 мм и транспортная скорость 25 км/ч позволяет сделать переезды с поля на поле более быстрыми и комфортабельными.

## ТЕХНИЧЕСКИЕ ХАРАКТЕРИСТИКИ

Модель	GS200
<b>Двигатель</b>	
Производитель / модель	ММЗ Д-245
Мощность двигателя, кВт / л.с.	105 / 142
Ёмкость топливного бака, л	200
<b>Наклонная камера</b>	
Тип	цепочно-планчатый
Реверс	ручной
<b>Система обмолота</b>	
Тип молотильного аппарата	барабанный
Ширина молотильного барабана, мм	870
Диаметр молотильного барабана, мм	600
Частота вращения молотильного барабана (с понижающим редуктором), об/мин	594...1 278 (360...594)
Площадь подбарабья, м <sup>2</sup>	0,71
Угол обхвата подбарабья, °	130
Понижающий редуктор	○
<b>Система сепарации и очистки</b>	
Тип соломосепараторов	клавишный
Клавиши соломотряса, кол-во	4
Длина клавиш, мм	3 450
Площадь сепарации, м <sup>2</sup>	3,2
Общая площадь решёт очистки, м <sup>2</sup>	2,6
Частота вращения вентилятора очистки, об/мин	690...2 022
<b>Зерновой бункер</b>	
Объём бункера, м <sup>3</sup>	2,0
Высота выгрузки, мм	2 800
Скорость выгрузки, л/с	27
<b>Обработка незерновой части</b>	
Копнитель	○
<b>Ходовая часть</b>	
Рабочая скорость движения, км/ч	8
Транспортная скорость движения, км/ч	25
Дорожный просвет, мм	400
<b>Габаритные размеры и масса комбайна без жатки</b>	
Длина / ширина по шинам / высота, мм	7 300 / 3 200 / 3 750
Масса, кг	8 150
<b>Адаптеры</b>	
Жатка зерновая BARST, м	3,0; 4,0
Жатка для уборки кукурузы STORK, ряд / м	4 / 2,8
Приспособление для уборки рапса, м	4,0

● серийно / ○ опция



# ГОМСЕЛЬМАШ

*Техника лидеров агробизнеса*

ОАО «Гомсельмаш»  
ул. Шосейная, 41, г. Гомель,  
246004, Республика Беларусь  
E-mail: [post@gomselmash.by](mailto:post@gomselmash.by)  
[www.gomselmash.by](http://www.gomselmash.by)



Руководство центра продаж и сервиса:  
Тел.: +375 232 592231; 530852

Управления по реализации техники:  
Республика Беларусь  
Тел.: +375 232 592302; 538661

Российская Федерация  
Тел.: +375 232 592022; 530841

Страны ближнего зарубежья  
Тел.: +375 232 591526; 591460

Страны дальнего зарубежья  
Тел.: +375 232 591330; 530216

Управление планирования и реализации  
запасных частей:

Республика Беларусь  
Тел.: +375 232 592237; 591180

На экспорт  
Тел.: +375 232 591310; 591574

Управление технического и  
сервисного обслуживания  
Тел.: +375 232 530440